



Riga Pattern+

Riga Pattern+, dekorasyon endüstrisinin en yeni tekniklerini olağanüstü bir esneklikle birleştiren, dayanıklı filmle kaplı yekpare huş kontrplaktır. Doğrudan preslenmiş huş kontrplak yüzeyler üzerinde gerçekten yenilikçi tasarımlar yapılmasını sağlayan bu teknik, müşterilere çok çeşitli dokular ve renkleri keşfetme olanağı sunar.

Uygulama Alanları

Riga Pattern+, çeşitli doku ve renklerde dekoratif yüzeyler gerektiren uygulamalarda kullanılabilen dayanıklı bir paneldir.



HAFİF YAPILAR

Dekoratif duvar & Tavan astarları
Doğramalar, mobilyalar ve Mağaza Donanımları
Sahne sistemleri



PAKETLEME

Uçak kargo sandıklarına uygun kaliteli ambalaj malzemesi



KARAYOLU TAŞIMACILIĞI

Hafif ticari araçlar

Önemli avantajlar

- Dokular ve renkler arasında maksimum kombinasyon olasılığı
- Yüksek aşınma direncine sahip, dayanıklı ve ağır iş yüküne uygun yüzey
- Estetik ve çekici görünüm
- Mükemmel mukavemet/ağırlık oranı
- Hava koşullarına dayanıklı yapıştırma ve suya dayanıklı yüzey
- Yüzeyi, yaygın olarak kullanılan kimyasallara ve yüzey darbelerine karşı dayanıklıdır ve temizlenmesi kolaydır.
- Uzun ömürlü sürdürülebilir ürün

Kaplama

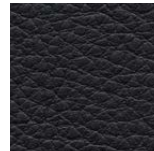
Özel pres plakaları kullanılarak sıcak preslenen reçineyle empenye edilmiş film ile kaplanmıştır. Uygulamaya bağlı olarak, modifiye edilmiş fenolik veya melamin reçineleriyle empenye edilmiş filmler kullanılabilir ve çoklu kaplamalarla performans daha da artırılabilir.

Yüzey özellikleri

Yeni Riga Pattern+ kaplaması dekoratif, kabartmalı bir görünüm sağlar. Yüzey aşınmaya ve yaygın olarak kullanılan kimyasallara karşı dirençlidir ve hava koşullarına ve neme dayanıklıdır. Su veya buhar ile kolayca temizlenebilir. Arka yüzey pürüzsüzdür, reçine ile empenye edilmiş filmle kaplanmıştır. Riga Wood uzmanları, nihai kullanım amacına göre en uygun kaplamayı önerir.

Doku seçimi

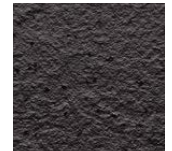
Riga Pattern+, tasarım esnekliği için çeşitli standart doku tipleri (deri, taş, arduvaz) sunar. Doğrudan preslenen yüzeyler, çeşitli dokular ve renklerin kusursuz bir şekilde birleşmesine olanak tanır. Özel proje ihtiyaçlarınızı karşılamak üzere özelleştirilebilir doku olanaklarını keşfetmek için bizimle iletişime geçin.



Riga Pattern+ Leather



Riga Pattern+ Slatewood



Riga Pattern+ Rock

İleri işleme

Riga Pattern+, istenilen ölçülerde kesim, CNC delme, frezeleme, birleştirme, kenar işleme ve setler halinde montaja ilişkin müşteri şartnamesine uygun olarak ileri işleme tabi tutulabilir. Plakalar kesme, işleme ve delme işlemlerinden sonra açıkta kalan tüm kenarlar boya ile kapatılmalıdır.

Aşınma direnci

Taber testi (EN 438 -2), kaplamaya bağlı olarak, 2.500 devire kadar çıkabilir.

Film rengi

Fenolik reçineye bağlı olarak:

- koyu kahverengi
- siyah

Melamin reçinesine göre:

- gümüş rengi
- açık gri
- beyaz

Film ağırlıkları 220 g/m² ile 440 g/m² arasındadır.

Riga Pattern+

Kenar sızdırmazlığı

Kenarlar uygun renkte neme dayanıklı boya ile kaplanmıştır. İstek üzerine diğer renkler uygulanabilir.

Panel boyutları

- 1220/1250 mm × 2440/2500/2750/3000/3050 mm
- 1500/1525 mm × 2440/2500/2750/3000/3050 mm

Riga Pattern+ Arduvaz yalnızca 1220/1250 mm olarak mevcuttur. İsteğe bağlı olarak farklı ebatlarda ürünler sağlanır.

Tolerans

Nominal kalınlık, mm	6,5	9	12	15	18	21	24	27	30	35
Katman sayısı	5	7	9	11	13	15	17	19	21	25
Alt limit, mm	6,1	8,8	11,5	14,3	17,1	20	22,9	25,8	28,7	33,6
Üst sınır, mm	6,9	9,5	12,5	15,3	18,1	20,9	23,7	26,8	29,9	35,4

Nem içeriği kontrplağın boyutlarını etkiler; belirtilen boyutlar ve kalınlıklar 9 (± %3) nem içeriği için geçerlidir.

Parametre	Tolerans
Uzunluk, genişlik (mm) < 1000	± 1 mm
Uzunluk, genişlik (mm) – 1000..2000	± 2 mm
Uzunluk, genişlik (mm) > 2000	± 3 mm
Karelik toleransı	± 1 mm/m
Kenar düzlüğü	± 1 mm/m

Boyut ve karelik toleransları EN 315 gerekliliklerini karşılamaktadır. İsteğe bağlı olarak özelleştirilmiş toleranslar mevcuttur.

Formaldehit emisyonu

Riga Wood huş ağacı kontrplak formaldehit emisyon seviyesi EN 13986 Sınıf E1'in önemli ölçüde altındadır ve EPA TSCA Başlık VI ve KARBONHİDRAT Faz 2 ile uyumludur.

Ek bilgiler Riga Wood kontrplak el kitapçığında mevcuttur: <https://www.finieris.com/en/downloads/brochures>

Sağlanan bilgiler yalnızca referans amaçlıdır ve Riga Wood'un, önceden haber vermeksizin üretilen ürünlerin özelliklerini değiştirme ve eklemeler yapma hakkı saklıdır. Ahşap yaşayan bir malzemedir; bu nedenle, her panel benzersizdir ve paneller arasında kılınlar içermesi mümkündür. Riga Wood, hiç bir ürünün herhangi bir amaç için gerekliliklerine uygunluğunu garanti etmez.

Standart kalınlıklar

6,5, 9, 12, 15, 18, 21, 24, 27, 30, 35 mm
İsteğe bağlı olarak diğer kalınlıklar mevcuttur.

Yapıştırma sınıfları

Riga Wood huş kontrplak, EN 314/Sınıf 3 Dış ortam ve özel endüstri standartlarını karşılayan, hava koşullarına ve kaynamaya dayanıklı fenol formaldehit reçine tutkal ile yapıştırılmıştır. EN 314/Sınıf 1 ve BS 1203/H1'e göre neme dayanıklı düşük emisyonlu melamin-üre-formaldehit reçinesi ile yapıştırma mümkündür.

REACH'e uygunluk

Riga Wood huş kontrplak, REACH Yönetmeliğinin tüm gerekliliklerini karşılar. Ağırlıkça % 0,1 derişimini aşma izni için REACH aday listesinde listelenen SVHC (Yüksek Önem Arz Eden Maddeler) içermez.

Sürdürülebilirlik

Endüstriyel kullanımda ahşap bazlı ürünlerin karbon depolaması için harika bir seçenek olduğuna ve iklim değişikliğinin hafifletilmesine yönelik çözümün büyük bir parçası olduğuna gerçekten inanıyoruz. Sürdürülebilirlik ve sorumlu yönetişimin temel ilkeleri, şirketimizin kökleşmiş gelenekleri arasında yer alıyor. Paydaşlar, malzeme tedarikçileri ve müşterilerle aktif iletişim sağlayarak girişimlerimizi daha da geliştirmeyi amaçlıyoruz.

Depolama

Kontrplak, iyi havalandırılmış, hava koşullarından korunan bir alanda, paneller hem yatay hem de düz olarak istiflenmiş biçimde saklanmalıdır.